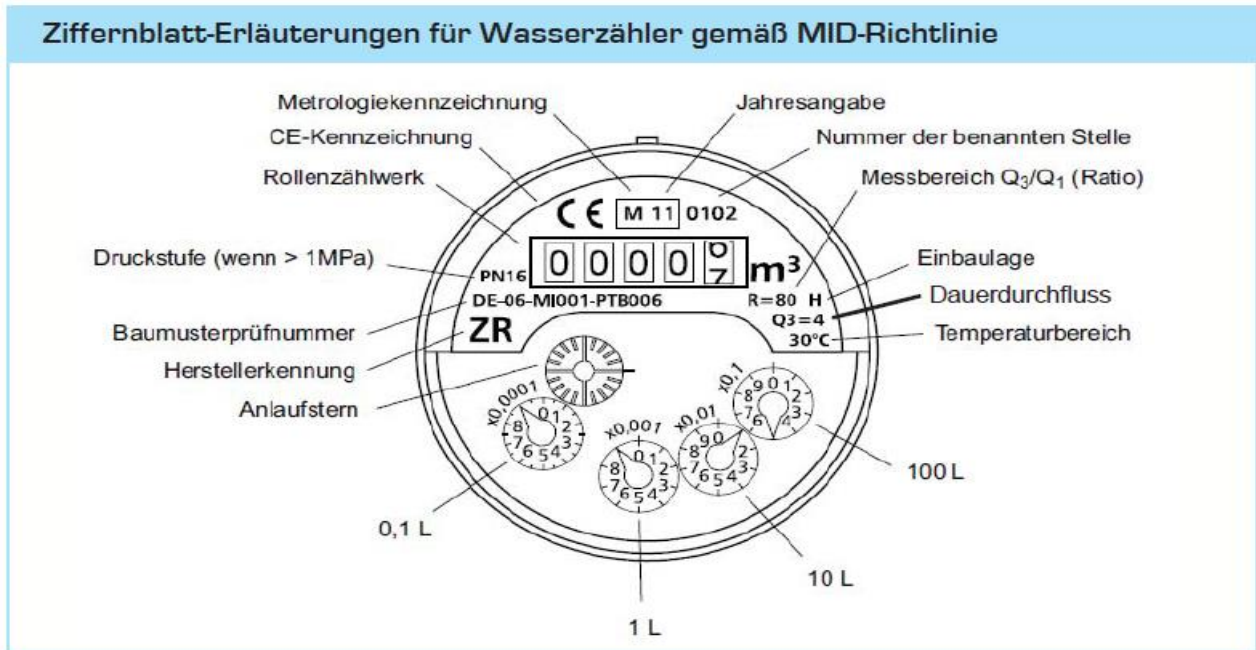


## Angaben eines Wasserzählers



Nach MID werden vier Messpunkte unterschieden:

Q <sub>1</sub>	Minstdurchfluss	früher: Q <sub>min</sub>	(Minimaldurchfluss)
Q <sub>2</sub>	Übergangsdurchfluss	früher: Q <sub>trenn</sub>	(Trenndurchfluss)
Q <sub>3</sub>	Dauerdurchfluss	früher: Q <sub>n</sub>	(Nenndurchfluss)
Q <sub>4</sub>	Überlastdurchfluss	früher: Q <sub>max</sub>	(Maximaldurchfluss)

## Wasserzählerbügel

